

R.I. 会長 ロルフ・J・クラリッヒ (フィンランド)

Take Time to Serve.

時間を捧げよう 奉仕のために

●国際大会 サンパウロ

第258地区ガバナー 池田 和夫 東分区代理 浜野 堅照



会長
上田 喜信



幹事
山崎 市造

副 会 長 相臺 莊太郎
副 幹 事 清水 正雄
会 計 田中 良政
S A A 田中 大輔
各委員会委員長
会 務 奉 仕 相臺 莊太郎(理事)
出 席 小松 一平
親 睦 活 動 山口 雄平
会 報 乙部 公一
プログラム 力万 利雄
広 報 飯沼 清夫
会 員 増 強 板橋 佑价
会 員 選 考 中田 三郎
職 業 分 類 関口 湛治

R 情 報 花田 実(理事)
ソングリーダー 尾崎 義一
拡 大 大塚 恒治
社 会 奉 仕 広瀬喜三男(理事)
インターアクト 石川 昭夫
ローターアクト 高橋勇次郎
青 少 年 蓮見金太郎
職 業 奉 仕 藤村 許次(理事)
国 際 奉 仕 江川 勝(理事)
世界社会奉仕 栗田 勲
米山記念奨学会 岡田 章男
R 財 団 清水 秀忠
鈴木 銀蔵(理事)

会 長 方 針

会長 上田 喜信

<活動方針>

本年度ターゲット「適確に奉仕の機会をとらえよう」

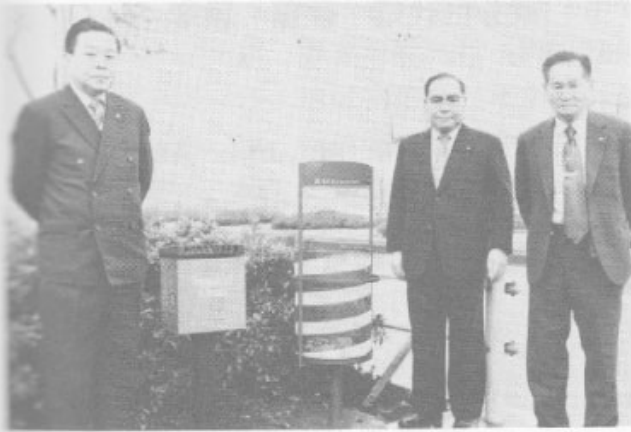
<活動計画>

1. 会長、副会長、幹事を三本の柱として、理事、役員諸氏の御理解と御協力を頂き、各委員会活動を硬軟両面で推進する。
2. 基本的には歴代会長の方針を遵守し、時代に即した活動を行う。
3. 四大奉仕委員会の活動を地区、分区のレベルに達するよう心掛けアンバランスでなくウェルバランスにもっていきたい。
4. 会員増強を強力に推進する。

— 活 動 の 記 録 —

1980. 7. 1 地区の分割、従来の第358地区を第258地区と第275地区に分割し、当クラブは第358地区第4分区から第258地区東分区に所属する。
上田喜信会長以下理事役員就任。
7. 4 クラブ協議会 (タカラホテル)。
7. 19 納涼家族親睦会 納涼船にて隅田川、東京湾 参加134名。
8. 8 クラブ協議会。
8. 22 ガバナー公式訪問 (ガバナー 池田和夫氏)。

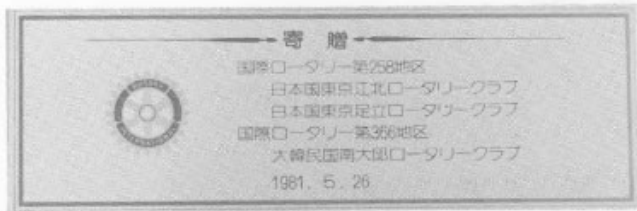
- 9. 28 ゼネラルフォーラム (ホテルニューオータニ ホスト江戸川RC)。
- 12. 5 年次総会 (タカラホテル)。
- 12. 20 クリスマス家族親睦会 (パレスホテル ローズの間)。
- 1981. 3. 7~8 地区年次大会 (ホテルニューオータニ ホスト江東RC)。
- 4.11~12 親睦旅行 (熱海 三平荘)。
- 6. 20 地区協議会 (ホテルニューオータニ ホスト江戸川RC)。
- 6. 19 クラブ協議会、旧役員慰労懇親会 (浅草 浜清)。 会員48名



放射11号線に設置された
ゴミ籠
(広瀬さんと横井さん)



親クラブに協力してWCS世界社会奉仕として大邱の社会事業大学に盲人のためテープライブラリーを寄贈した



池田ガバナー公式訪問記念

